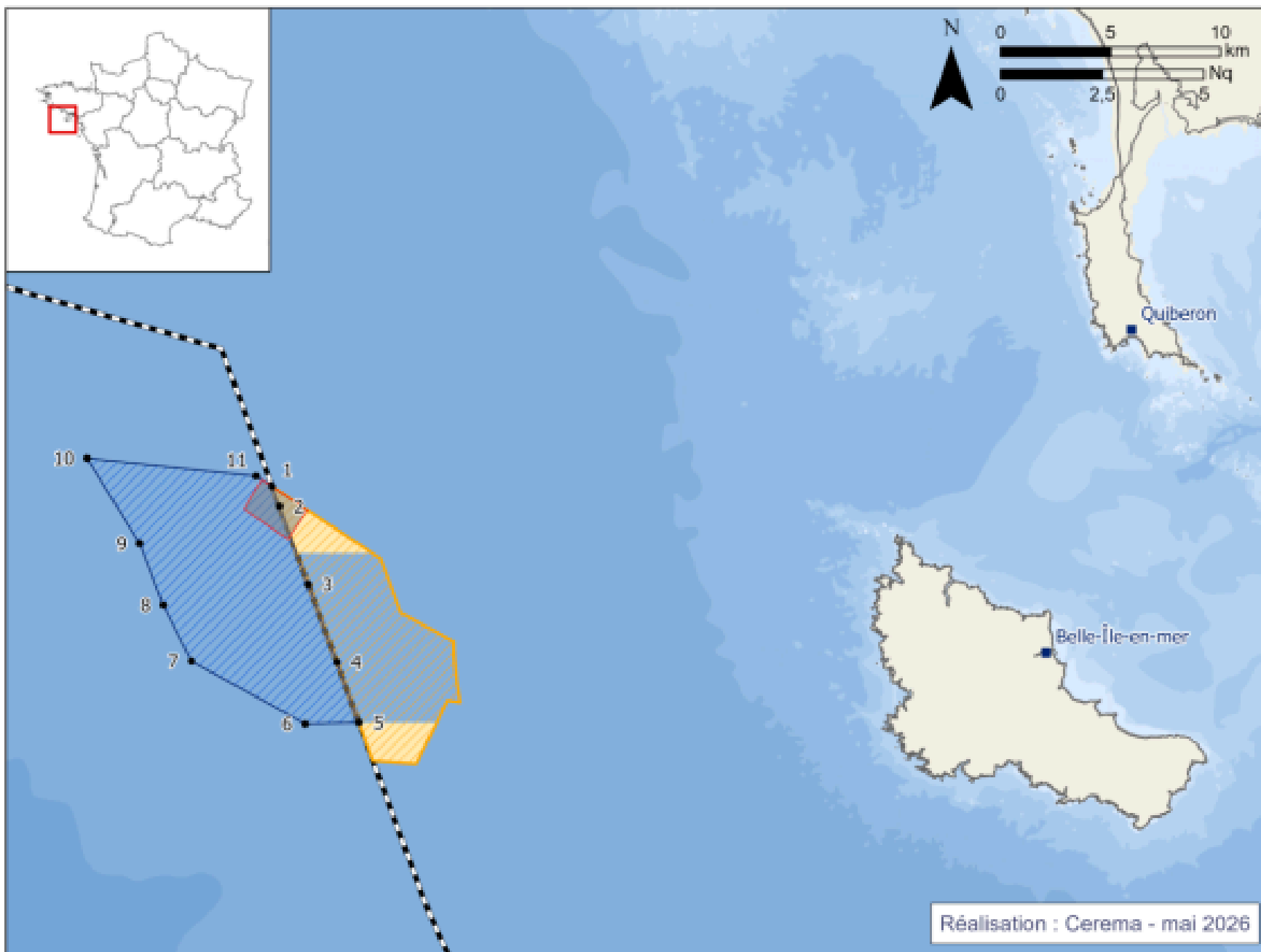







Parc éolien en mer Bretagne sud 2 (AO10)

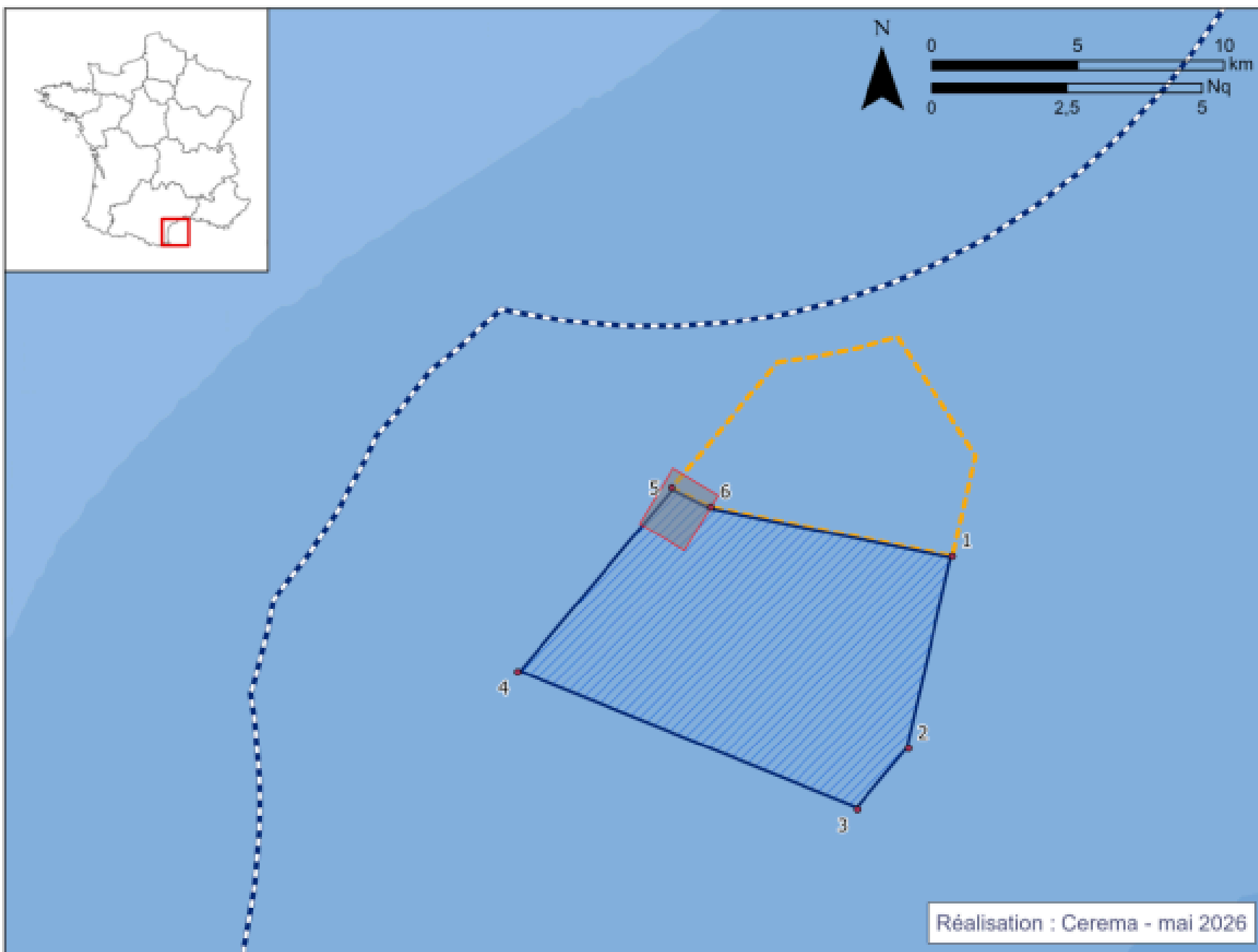


Réalisation : Cerema - mai 2026





-  Zone finale retenue pour l'AO5 (45 km²)
-  Zone au choix du lauréat de l'AO5 parmi les options Nord et Sud (5 km² chacune)

-  Zone finale retenue pour l'AO10 (75 km²)
-  Localisation retenue pour l'implantation du poste électrique en mer
-  Limite extérieure de la mer territoriale

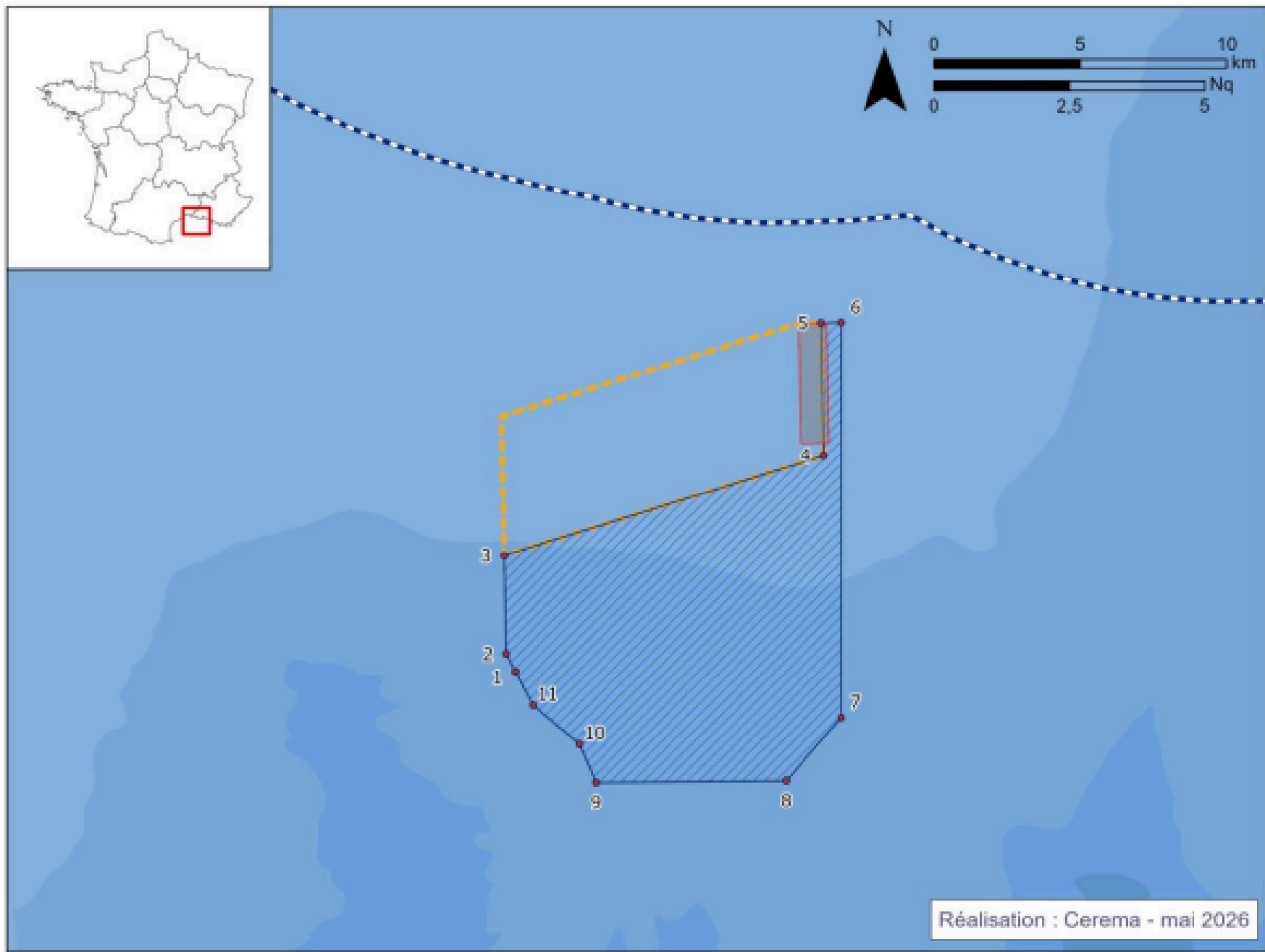
Parc éolien en mer Narbonnaise Sud-Hérault 2 (AO10)



Réalisation : Cerema - mai 2026

-  Zone retenue pour la procédure de mise en concurrence du deuxième parc (AO10)
-  Zone retenue pour la procédure de mise en concurrence du premier parc (AO6)
-  Zone du poste électrique en mer (PEM)
-  Limite extérieure de la mer territoriale

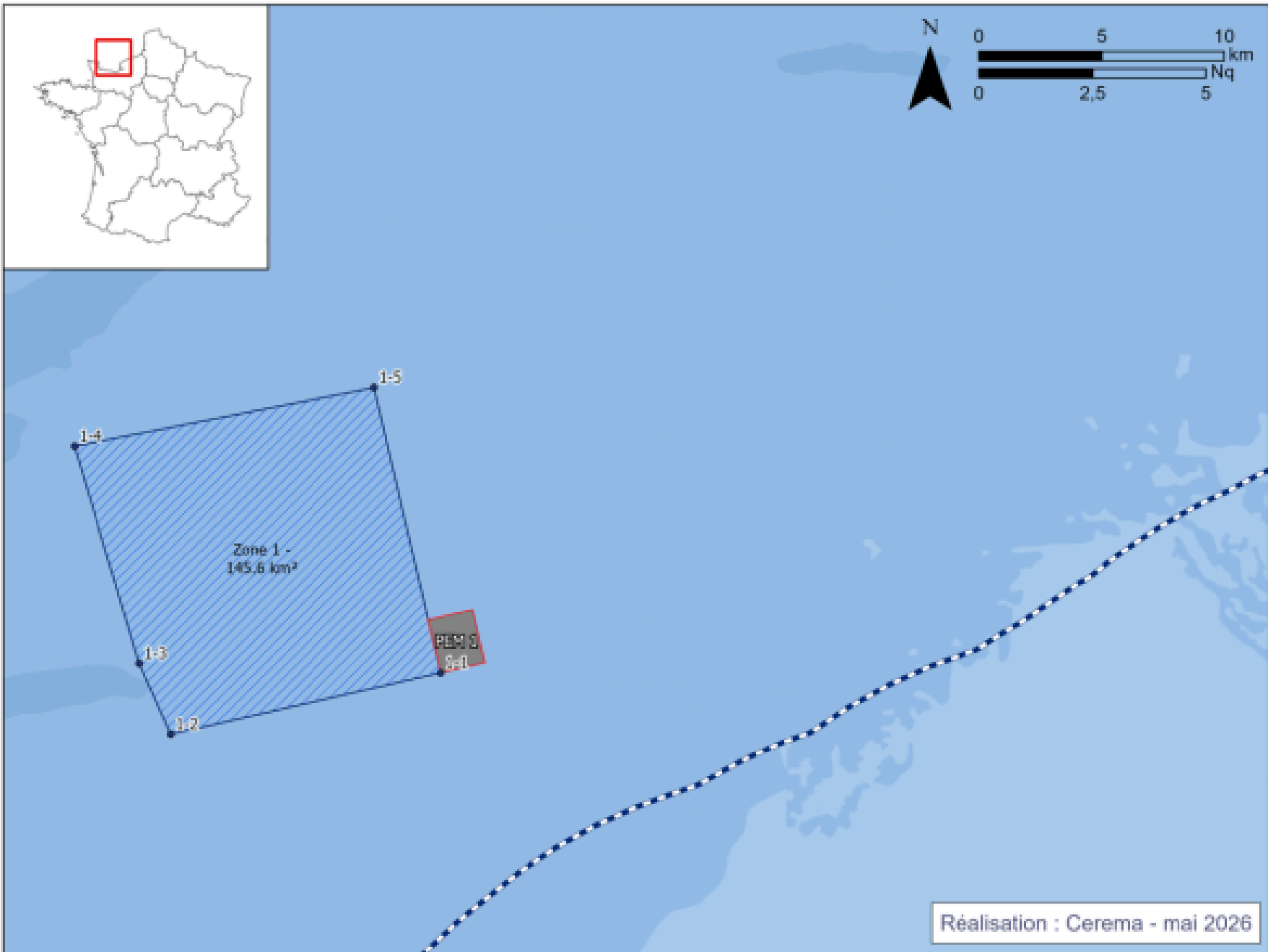
Parc éolien en mer Golfe de Fos 2 (AO10)



Réalisation : Cerema - mai 2026

- Zone retenue pour la procédure de mise en concurrence du deuxième parc (AO10)
- Zone retenue pour la procédure de mise en concurrence du premier parc (AO6)
- Zone du poste électrique en mer (PEM)
- Limite extérieure de la mer territoriale

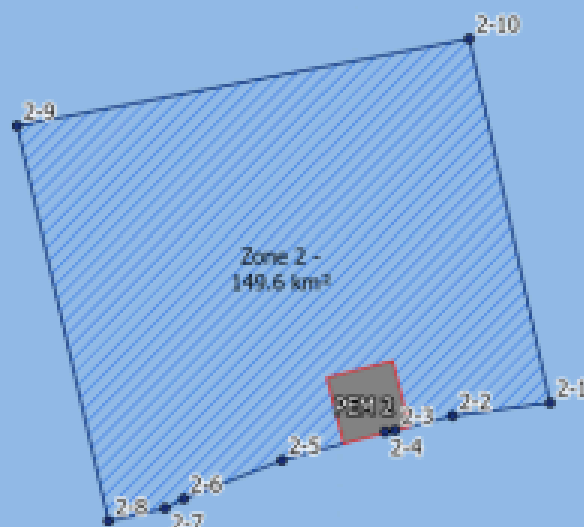
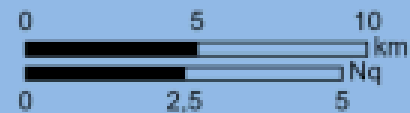
Fécamp Grand Large 1



 Zone du projet 1

 Limite extérieure de la mer territoriale

 Zone du poste électrique en mer (PEM)



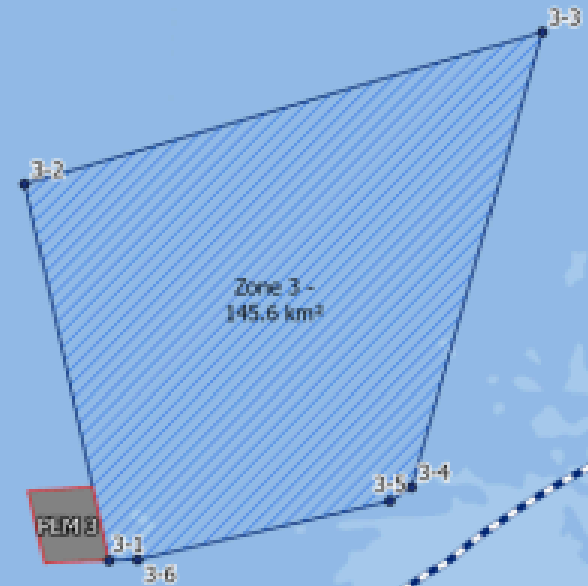
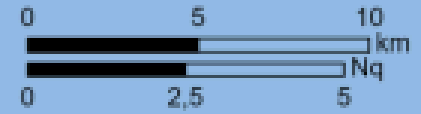
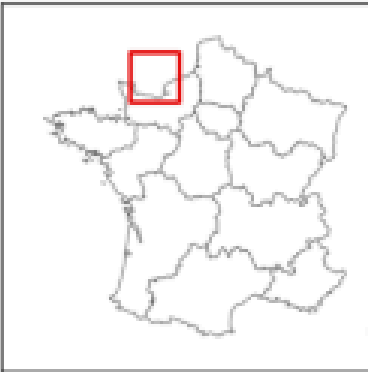
Réalisation : Cerema - mai 2026

 Zone du projet 2

 Limite extérieure de la mer territoriale

 Zone du poste électrique en mer (PEM)

Fécamp Grand Large 3



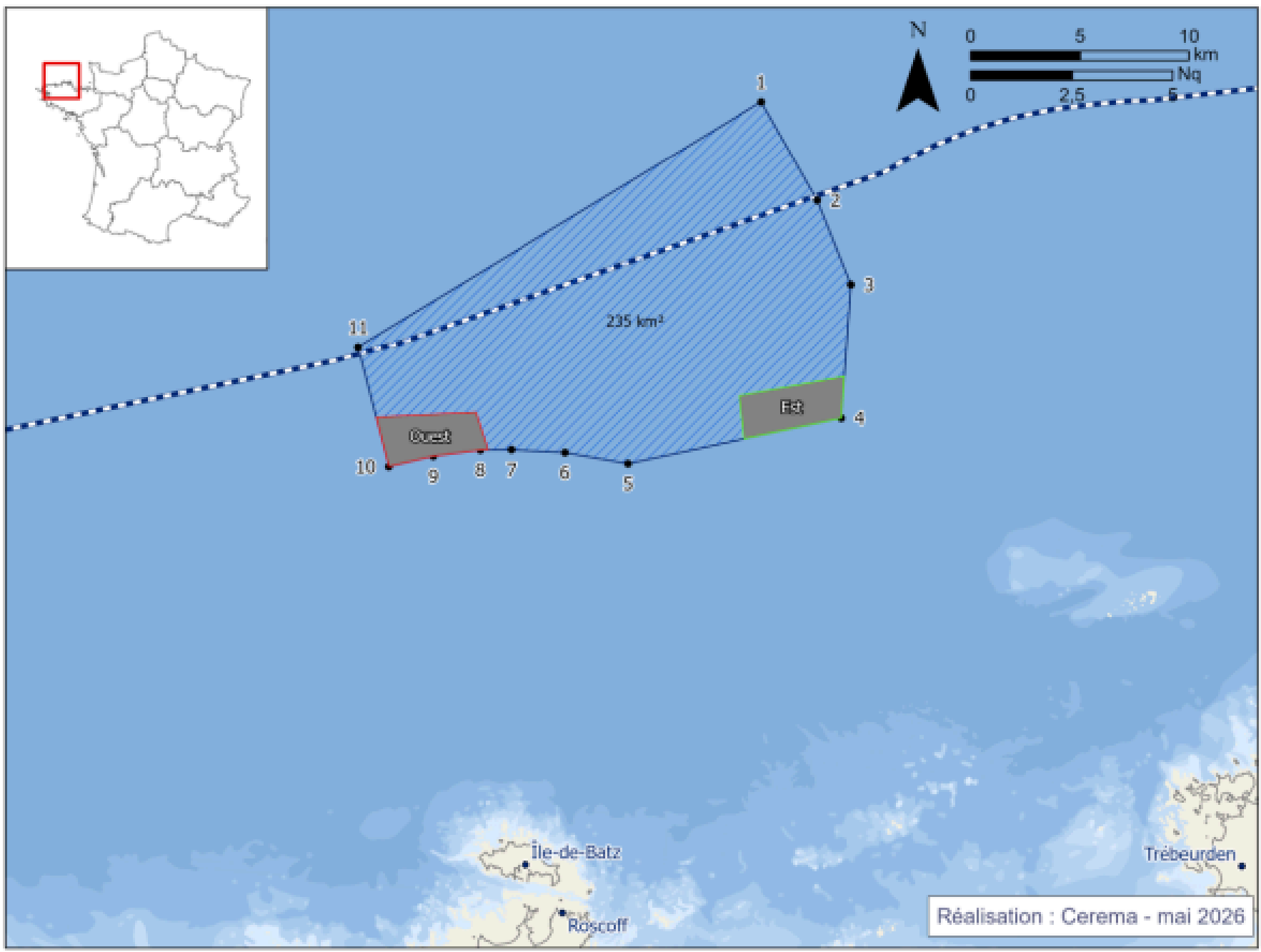
Réalisation : Cerema - mai 2026





 Zone du projet 3

 Limite extérieure de la mer territoriale

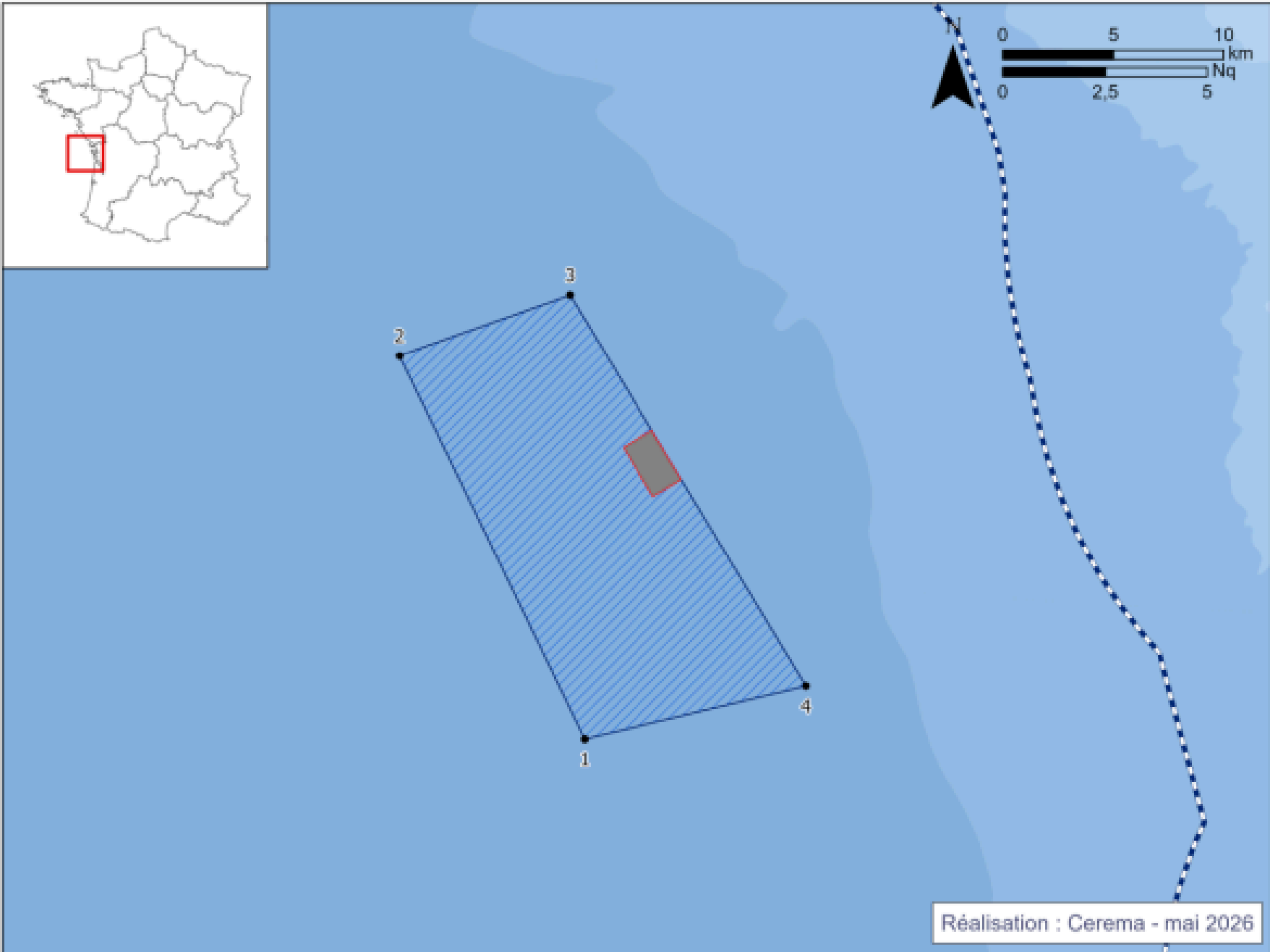
 Zone du poste électrique en mer (PEM)

Parc éolien en mer Bretagne Nord Ouest



-  Zone du projet Bretagne Nord Ouest
-  Zone du poste électrique en mer (PEM) - option Ouest
-  Limite extérieure de la mer territoriale
-  Zone du poste électrique en mer (PEM) - option Est

Parc éolien en mer Oléron 1 (AO10)

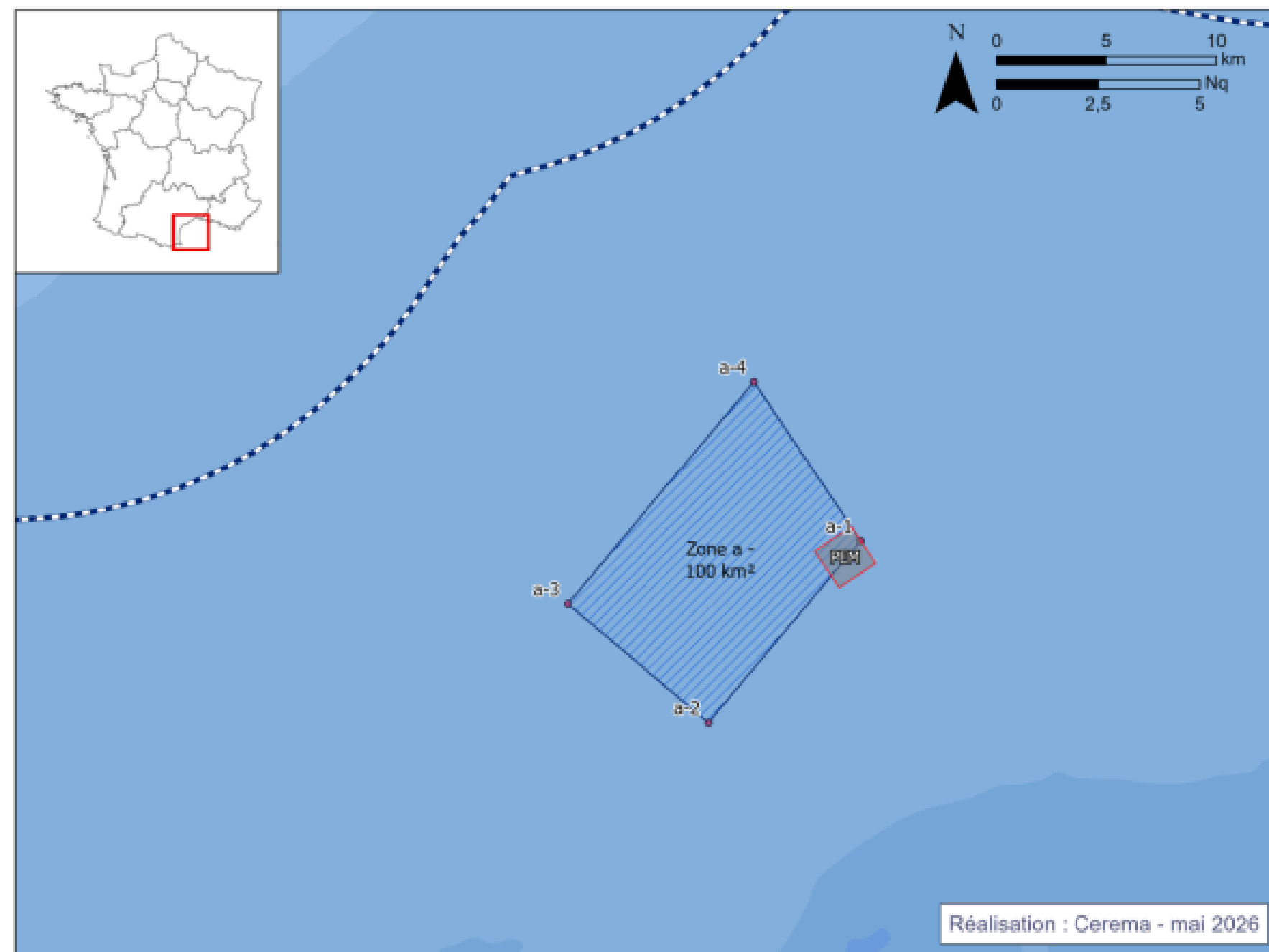


 Zone du projet Oléron 1

 Limite extérieure de la mer territoriale

 Zone du poste électrique en mer (PEM)

Parc éolien en mer Golfe du Lion Centre 1a (AO10)

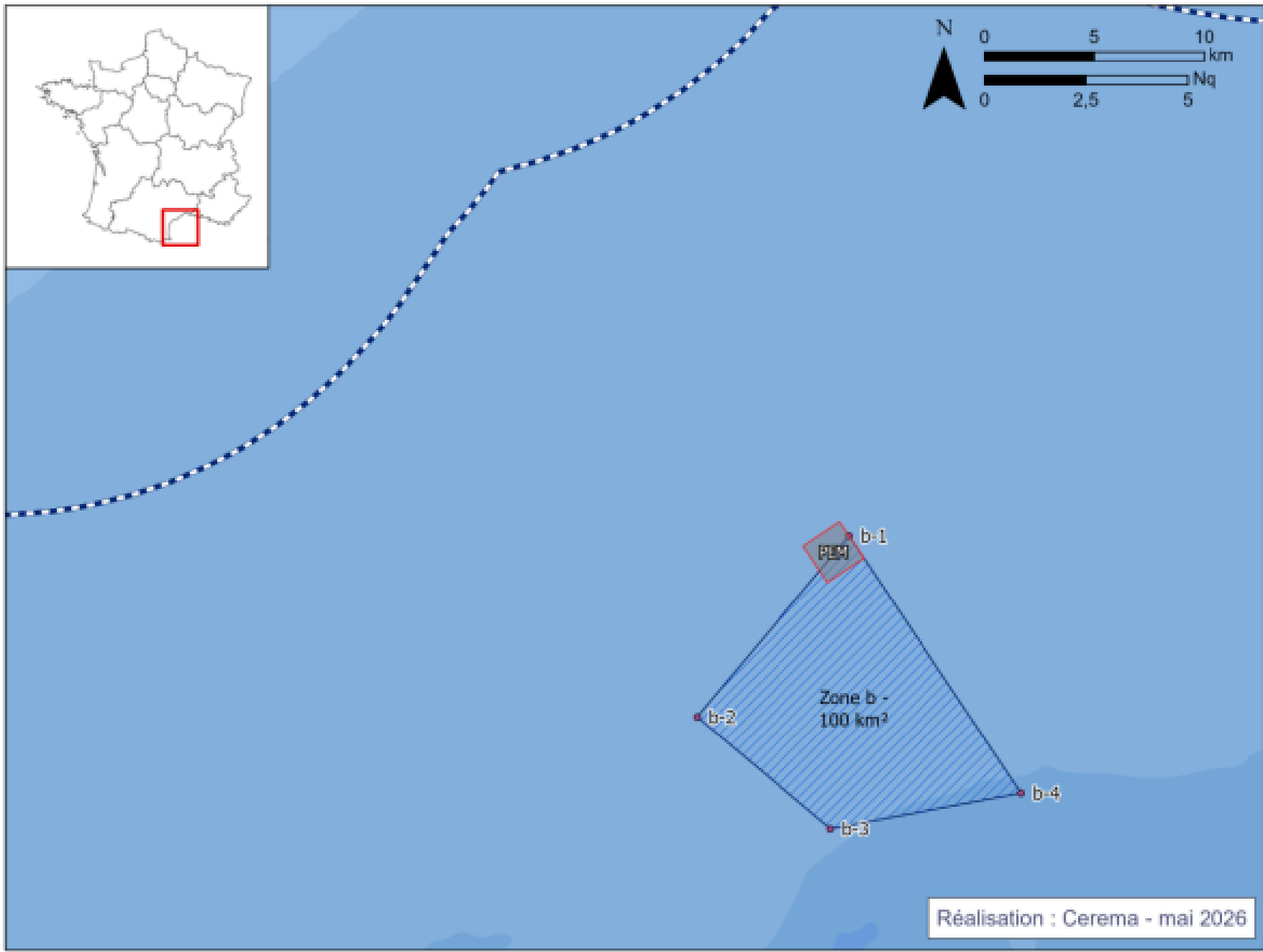


 Zone du projet Golfe du Lion Centre 1a

 Zone du poste électrique en mer (PEM)

 Limite extérieure de la mer territoriale

Parc éolien en mer Golfe du Lion Centre 1b (AO10)

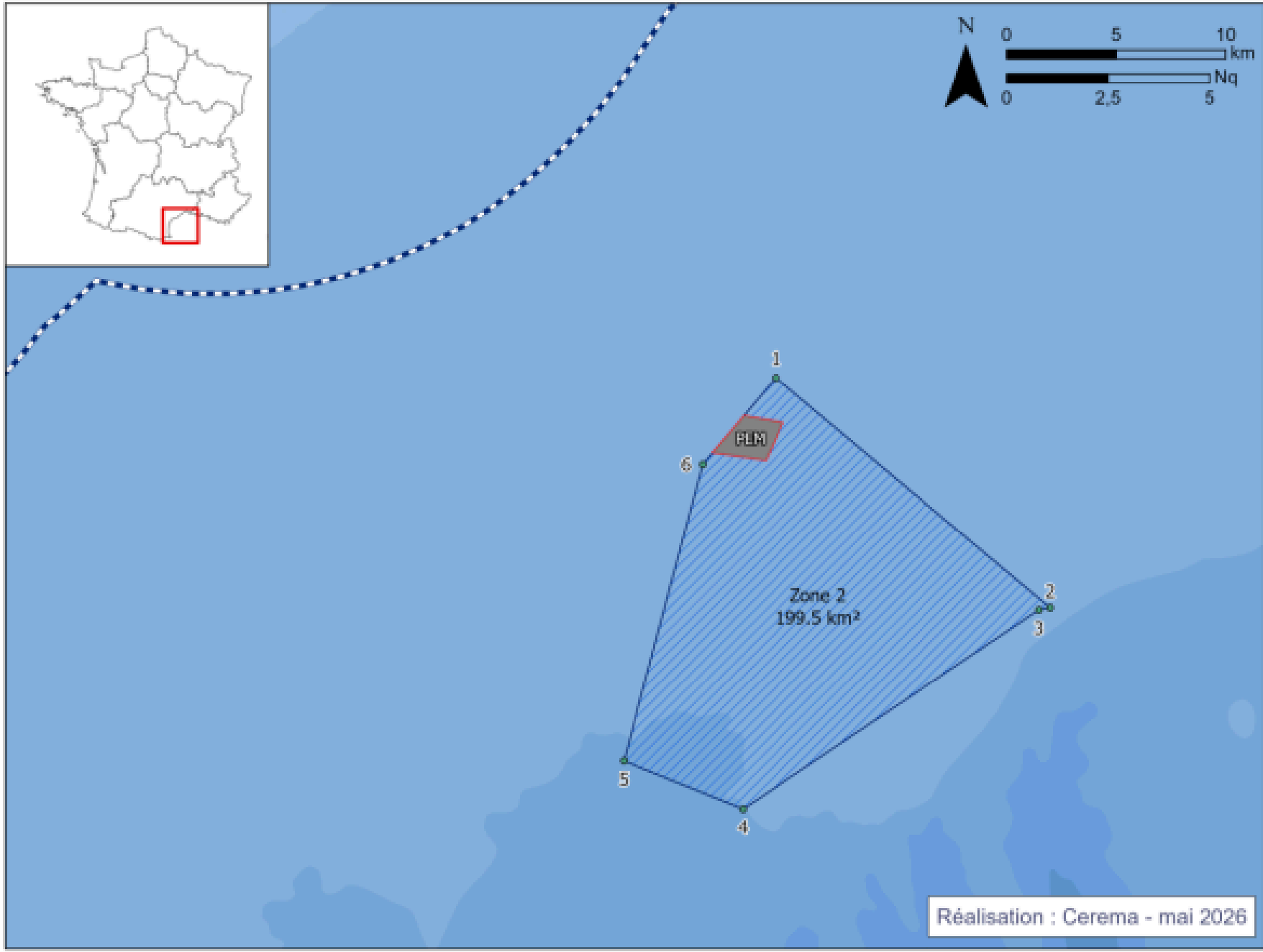
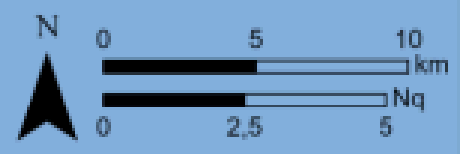
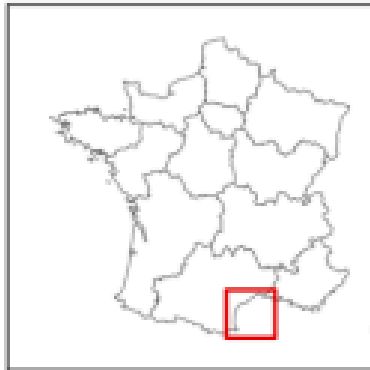


 Zone du projet Golfe du Lion Centre 1b



 Zone du poste électrique en mer (PEM)

 Limite extérieure de la mer territoriale

Parc éolien en mer Golfe du Lion Centre 2 (AO10)



Réalisation : Cerema - mai 2026

 Zone du projet Golfe du Lion Centre 2
 Limite extérieure de la mer territoriale

 Zone du poste électrique en mer (PEM)