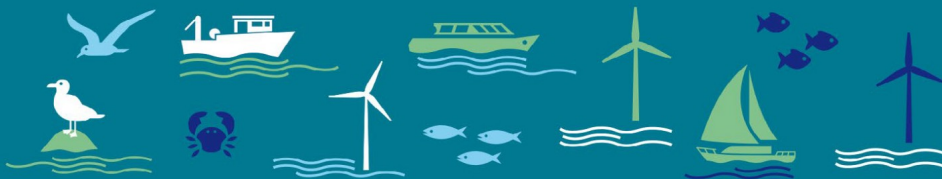


# ÉOLIENNES EN MER AU LARGE DE LA NORMANDIE



Notice d'information n° 8

juillet 2022

## Campagne d'étude halieutique

### Recherche de navires pour les études en mer

En tant que maîtrise d'ouvrage, le ministère de la Transition énergétique et RTE font réaliser des études en mer afin de mieux connaître l'espace maritime au large du Cotentin. Dans ce cadre, des études halieutiques vont être menées selon des protocoles validés par les scientifiques.

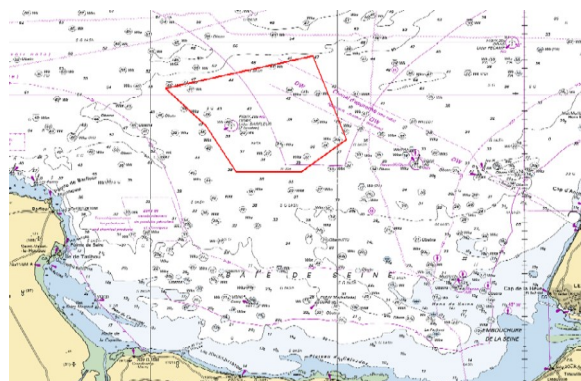
#### **Pour cela, nous recherchons :**

- un chalutier (2ème catégorie + 20milles des côtes) avec un chalut canadien de 18 mètres de corde de dos
- afin de réaliser 2 campagnes scientifiques par an dans la Manche.
- la première campagne est prévue cet été (15 août au 15 octobre).
- Le tarif sera selon le barème établi avec le CRPMEM

Contactez-nous à l'adresse ci-dessous :

[concertation.centremanche@developpement-durable.gouv.fr](mailto:concertation.centremanche@developpement-durable.gouv.fr)

tel 02-50-01-84-64



**Zone d'étude**

Données cartographiques sur [www.eoliennesenmer.fr](http://www.eoliennesenmer.fr)



**Pour en savoir +**

[concertation.centremanche@developpement-durable.gouv.fr](mailto:concertation.centremanche@developpement-durable.gouv.fr)

[www.eoliennesenmer.fr](http://www.eoliennesenmer.fr)

DREAL Normandie

[www.normandie.developpement-durable.gouv.fr](http://www.normandie.developpement-durable.gouv.fr)